



Roteiros de Natureza

Imersão no Bussaco



Roteiros & Expedições  
Walk | See | Enjoy



# Informações Básicas



*Tipo de Percurso: Circular*

*Distância: 6,8 Km*

*Grav de Dificuldade (de 1 a 5): 2/3 – Moderado*

## Conselhos para uma boa marcha



Levar:

- Água
- Lanche para reforço alimentar
- Calçado cómodo e adequado a caminhada
- Roupa adequada à época e condições atmosféricas
- Corta vento ou casaco impermeável

## Sugestões de Conduta:



- Seguir as indicações dos guias
- Evitar barulhos e atitudes que perturbem a paz do local
- Não danificar a flora nem recolher amostras de plantas e/ou rochas
  - Não deixar lixo
- Respeitar a propriedade privada
- Não fumar durante o percurso





# Programação Geral



*Nesta caminhada circular de cerca de 7km vamos mergulhar no coração da Mata, onde os Carmelitas Descalços construíram no século XVII o seu "Deserto" e, disperso pelos seus 105 hectares, vamos encontrar um conjunto natural, arquitectónico, histórico e até mesmo místico de incalculável valor.*





# Programação Geral



O percurso terá início nas Portas de Sula e passará por alguns pontos de interesse como o Monumento da Guerra do Bussaco, a Fonte Fria, o Palace Hotel do Bussaco, as Portas de Coimbra, a Floresta Reliquia e a Cruz Alta, o ponto mais alto da Serra do Bussaco. Além da passagem pelos locais de interesse, para que a caminhada seja uma completa experiência de imersão, temos a oportunidade de apreciar a paisagem, sentir toda a mística inerente à própria envolvência da mata, ouvir os sons da natureza e o tranquilizante som da água a correr e fazer uma pequena meditação no ponto mais alto do Deserto Carmelita.





# Factos Históricos da Mata



A Serra do Bussaco integra a noroeste a Mata Nacional do Bussaco, situada na freguesia do Luso, concelho da Mealhada, distrito de Aveiro. Os seus 105 hectares de floresta albergam uma das melhores colecções dendrológicas da Europa, com cerca de 250 espécies de árvores e arbustos, bem como 150 espécies de animais vertebrados e mais de 600 espécies de invertebrados.

Desde 1943 a Mata do Bussaco está classificada como Imóvel de Interesse Público, porém, em 2017, foi aprovado em Conselho de Ministros o decreto-lei que classifica o conjunto do Palace Hotel do Bussaco e a mata envolvente como Monumento Nacional.





# Factos Históricos da Mata



A origem do nome Bussaco ou Buçaco remonta ao ano 919, data em que num documento em latim bárbaro surge o nome Bussaco numa doação do lugar de Gondelim, feita por Gundesindo e outros, ao mosteiro de Lorvão. De acordo com a Fundação Mata do Bussaco “atribui-se a etimologia à designação latina de ‘Boscum sacrum’ ou, por analogia, ao termo de ‘Sublaco’, perto de Roma, Itália, onde S. Bento, fundador da Ordem dos Beneditinos, passou três anos em severa penitência.



# Factos Históricos da Mata



Não se conhece ao certo a origem da Mata do Bussaco, sabe-se apenas que em 1094 estava sob a alçada do Bispado de Coimbra e em 1628 foi doada por D. João Manuel, Bispo de Coimbra, à Ordem dos Carmelitas Descalços para a construção do seu “Deserto” em Portugal. Ainda nesse ano, foi dado início à construção do Convento de Santa Cruz, obra que terminaria em 1630. Sob a posse da Ordem dos Carmelitas, foram construídas ermidas, cercas, caminhos, um mosteiro e ainda plantadas diferentes espécies de árvores, contribuindo para a preservação do património natural que encontramos hoje.



# Vinho & Cultura



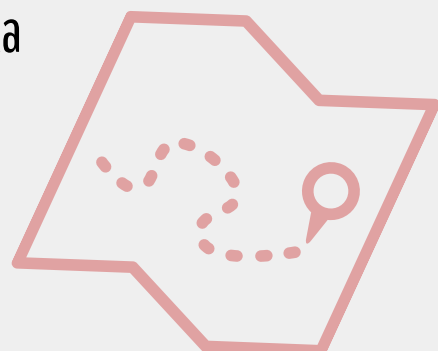
A produção do Vinho do Bussaco teve início em 1917, por iniciativa de Alexandre d'Almeida, personagem ligada ao Palace Hotel. Das suas viagens a França importou a ideia de possuir uma adega associada à hotelaria de luxo, surgindo assim este vinho cuja produção estava restrita ao consumo do hotel. Considerado excepcional e incrivelmente longevo, foi um dos vinhos escolhidos para ser servido durante um jantar no Mosteiro da Batalha que contou com a presença da Rainha Isabel II.



# Itinerário



1. Parque de estacionamento – Portas de Sula
2. Obelisco – Monumento Comemorativo da Guerra Peninsular
3. Museu Militar
4. Porta da Rainha
5. Interseção entre a estrada florestar e o início do trilho
6. Interseção do trilho com a estrada florestal
7. Interseção da estrada florestal com o início do trilho
8. Fonte Fria
9. Chegada ao Palace Hotel
10. Interseção entre a estrada florestal e o trilho
11. Chegada ao monumento Portas de Coimbra
12. Interseção com o trilho em direção à cruz alta
13. Chegada à Cruz Alta
14. Chegada ao Palace Hotel
15. Parque de estacionamento - Portas de Sula





# Altimetria



Altitude máx.: 536


Altitude min.: 340





Total Distância (m) - 7375 m    Duração Total (H:M) - 2:56 min  
Total Ascensão (m) - 396 m    Paragens Previstas (min) - 50 min  
Ponto Mais Alto (m) - 540 m  
Ponto Mais Baixo (m) - 330 m



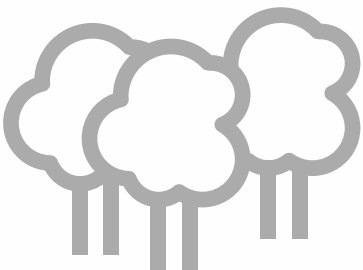
## Grau de Dificuldade M.I.D.E. (1 - 5)

 Severidade do meio   2  

 Orientação no itinerário   2  

 Dificuldade de deslocação   3  

 Quant. esforço necessário   2  







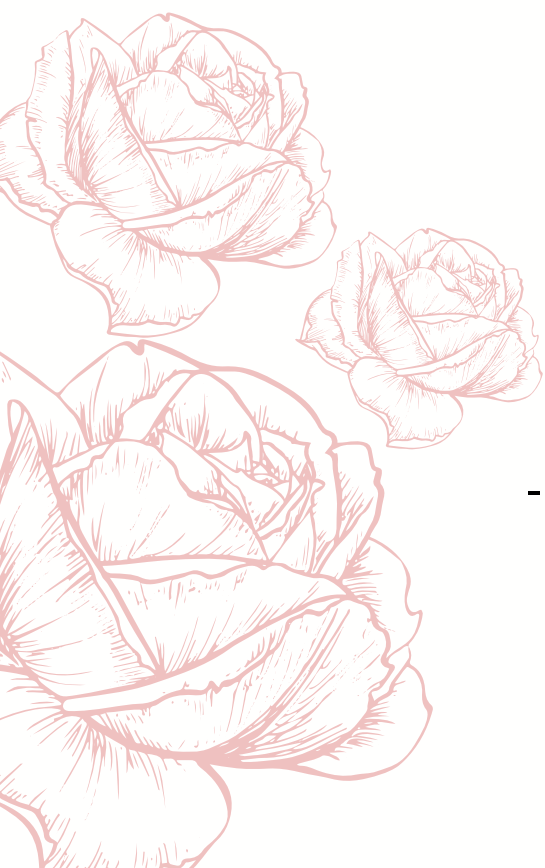
## O que está incluído:

- Programa de imersão especificado
- Acompanhamento de guia
- Momento de meditação guiada
- Pequena surpresa final
- Seguros de acidentes pessoais e de responsabilidade civil



## O que não está incluído:

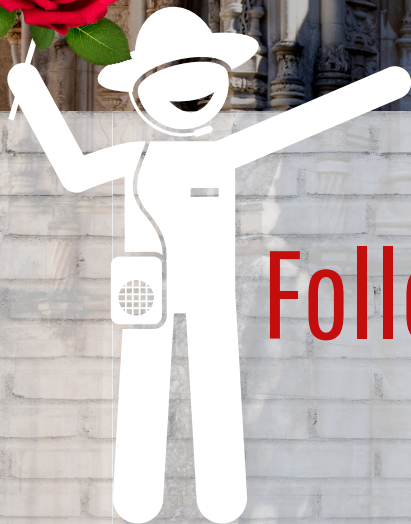
- Transporte até ao local do evento
- Despesas de carácter pessoal
- Tudo o que não está mencionado no ítem "Incluído"







Follow the Rose



# Follow the Rose into Bussaco

 (+351) 914 662 981

 [followtherose.online](http://followtherose.online)

 @followtherose.portugal

 @followtheroseportugal

Roteiros & Expedições  
Walk | See | Enjoy